




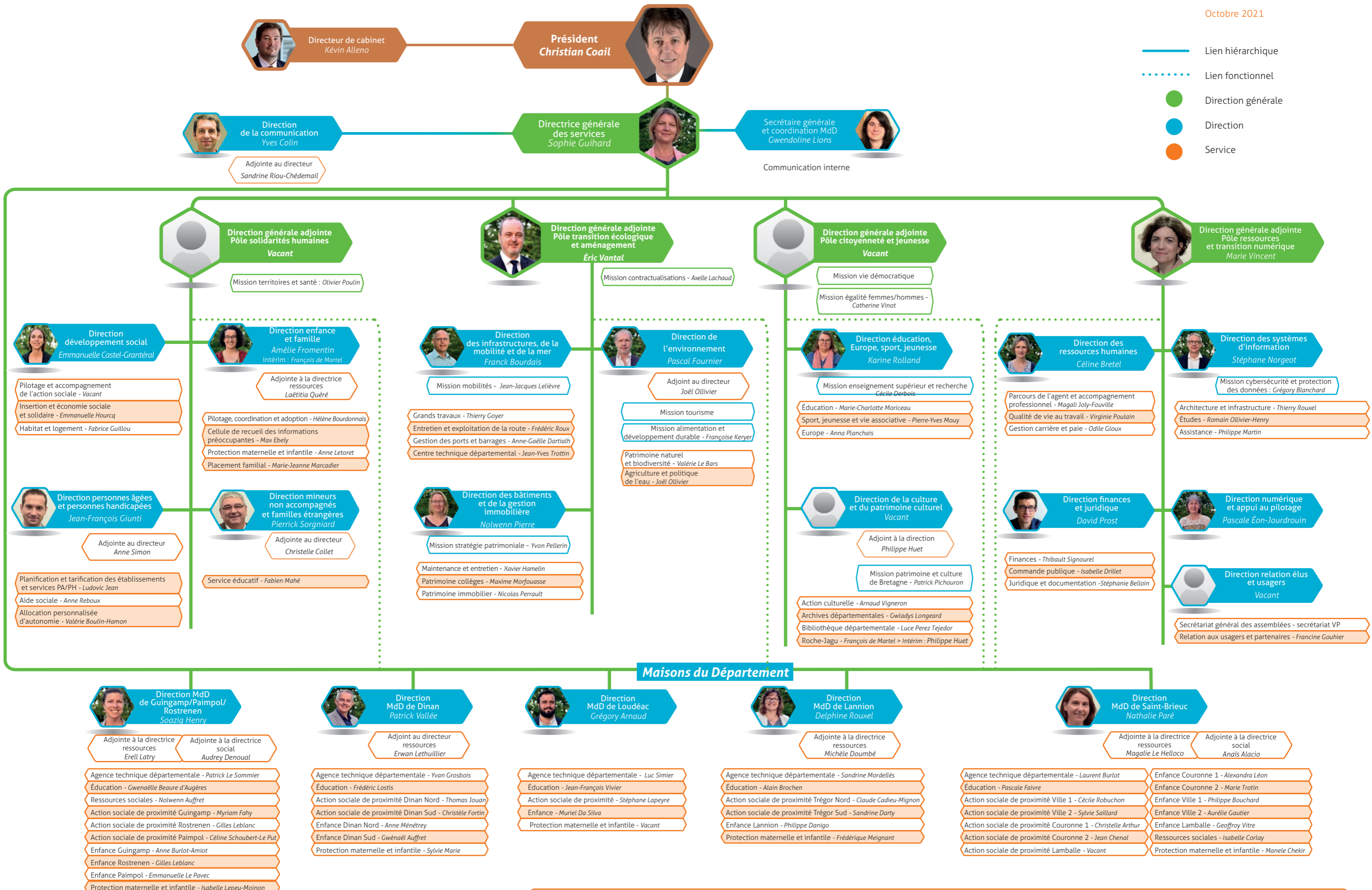


# Organigramme des services du Conseil départemental des Côtes d'Armor

Octobre 2021

-  Lien hiérarchique
-  Lien fonctionnel
-  Direction générale
-  Direction
-  Service



## Établissements

Maison départementale des personnes handicapées

Centre départemental enfance famille

GIP/Labocéa

Maison départementale des jeunes et des adolescents