



---

# Unité d'Accueil Pédiatrique Enfance en Danger

UAPED

**ODPE** 

C Ô T E S D ' A R M O R

Observatoire Départemental  
de la protection de l'enfance

18/11/2021

# Historique

---

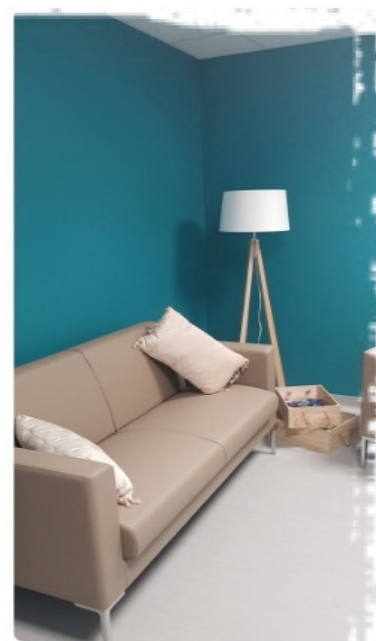
- **Entre 2011 et 2017** : Besoins exprimés par différents partenaires. Manque d'un outil multi-partenarial de protection de l'enfance
- **En 2017** : Le département soutient la création d'une unité médico-judiciaire en l'inscrivant dans une fiche action du schéma des solidarités
- **En mars 2018** : Mise en place d'un GT ODPE (justice/ médical/ ARS/ CD) et finalisation du projet fin 2019
- **En début 2020** : Convention multi-partenariale signée entre TGI de St Briec/ CD 22/ ARS Bretagne/ Direction départementale sécurité publique/ Groupement gendarmerie départementale 22/ Association « Institut de la mère de l'enfant et de la famille du 22 »/ Association « La voix de l'enfant »

# Son fonctionnement :

## Depuis le 16 janvier 2020

---

- **Où ?** A proximité du pavillon de la Femme et de l'Enfant au Centre Hospitalier Y. Le Foll, St BRIEUC
- **Pour qui ?** Mineurs (enfants/ ado jusqu'à la veille de leur 18 ans) sur réquisition du procureur.
- **Avec quels professionnels ?**
  - 2 médecins légistes à temps partiel ( depuis 19 Août 2020 1 seul et depuis 6 mois absence médecin sur l'unité)
  - 2 psychologues à mi-temps
  - Une cadre de santé à temps partiel
  - 1 secrétariat en ligne directe (4 secrétaires)
- **Comment ?** 2 plages d'audition ( matin et après-midi)  
Munie d'un équipement vidéo spécifique, l'unité est mise à disposition des enquêteurs.



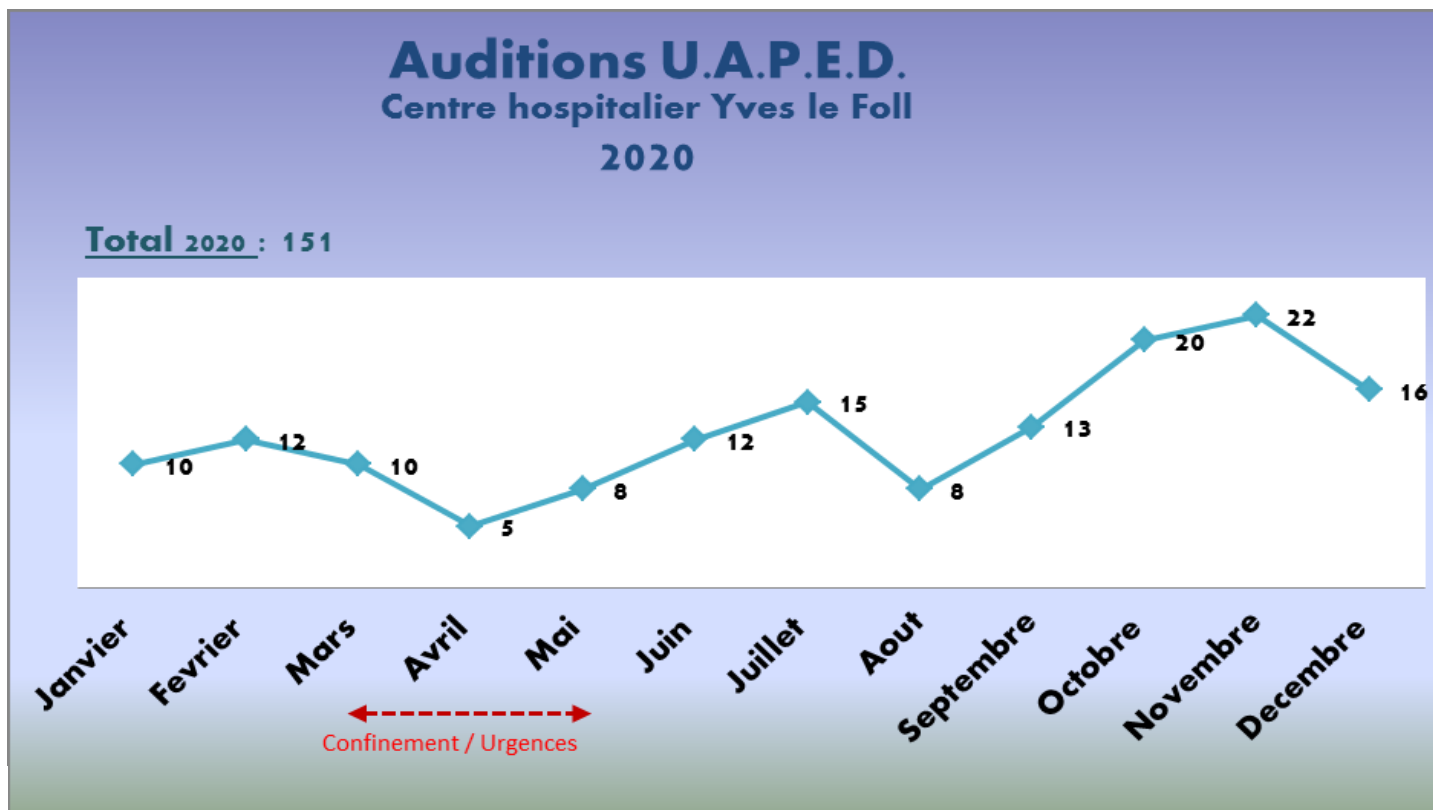
Unité d'accueil pédiatrique enfants en danger



**En 2020**

# Bilan d'activité (1)

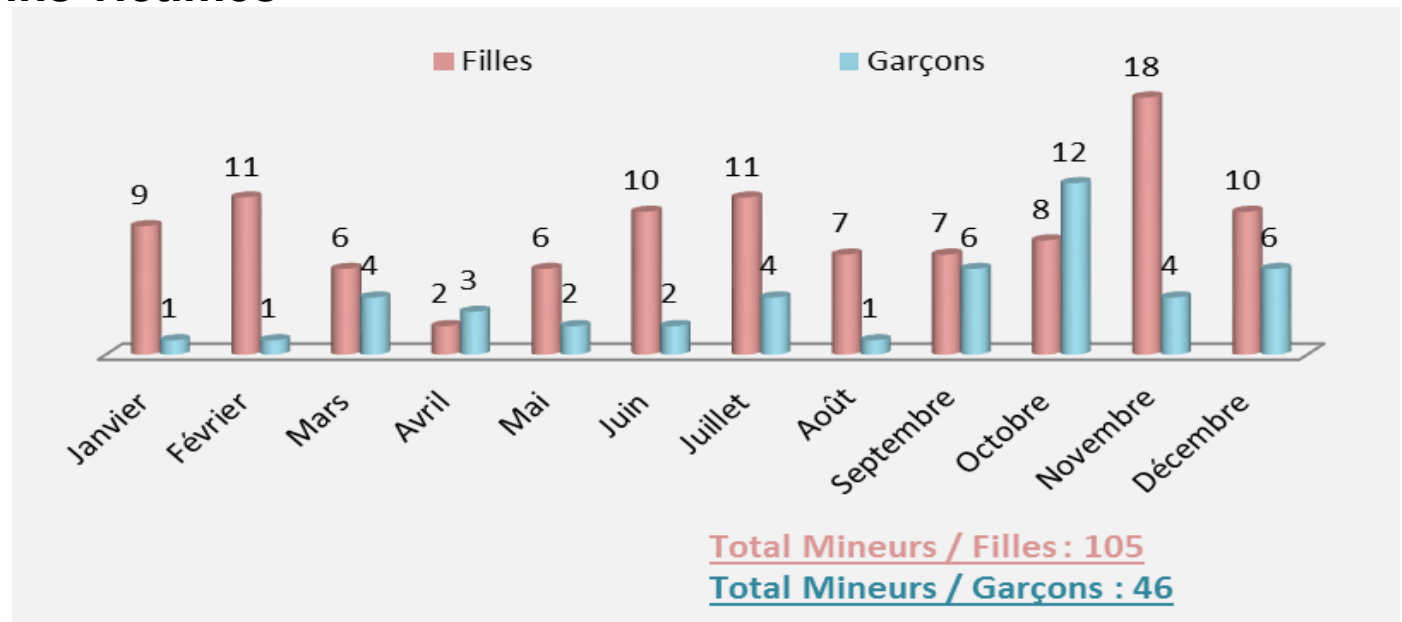
Un total de **151 auditions** (8 créneaux/semaine)



# Bilan d'activité (2)

Mineurs : 105 Filles / 46 Garçons de 3 à 18 ans

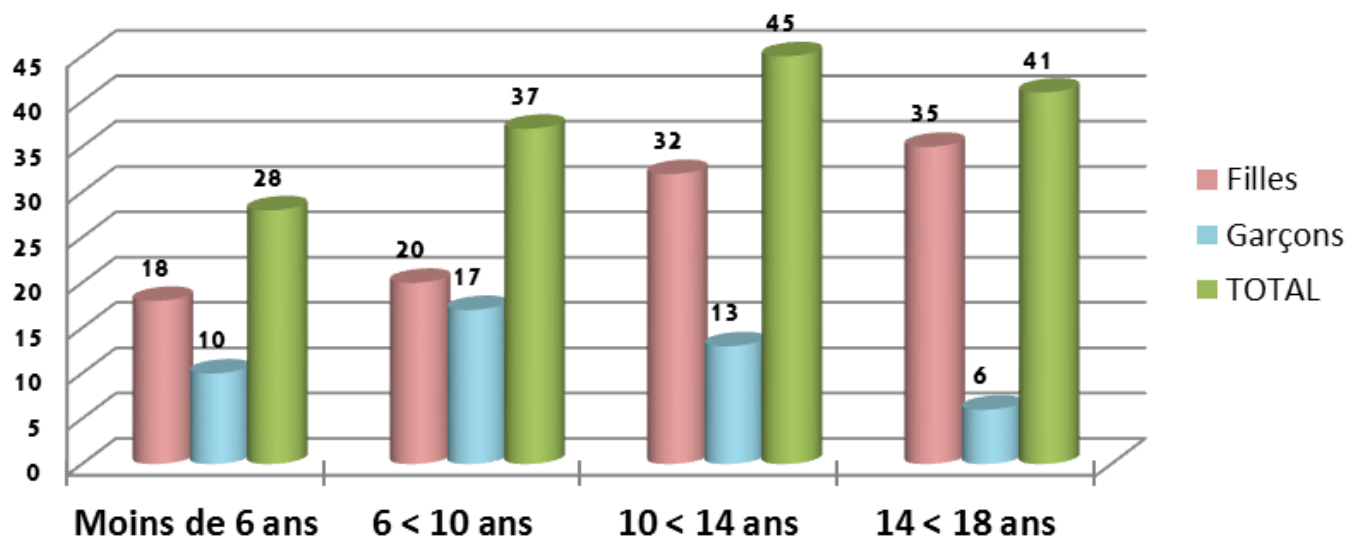
- 141 victimes
- 3 mis en cause et victime (9 ans, 11 ans et 14 ans)
- 1 mis en cause (9 ans)
- 6 témoins victimes



# Bilan d'activité (3)

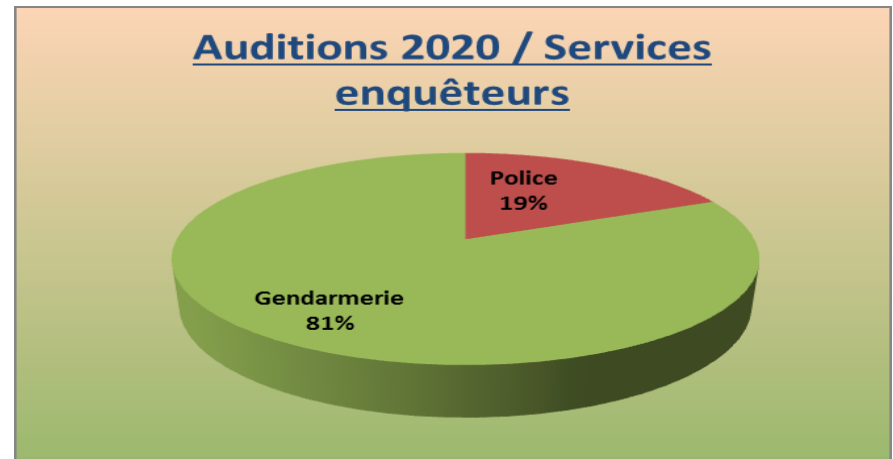
Mineurs : 105 Filles / 46 Garçons de 3 à 18 ans

*Âge des mineurs auditionnés*



# Origine des demandes

- 28 / Police
- 123 / Gendarmerie



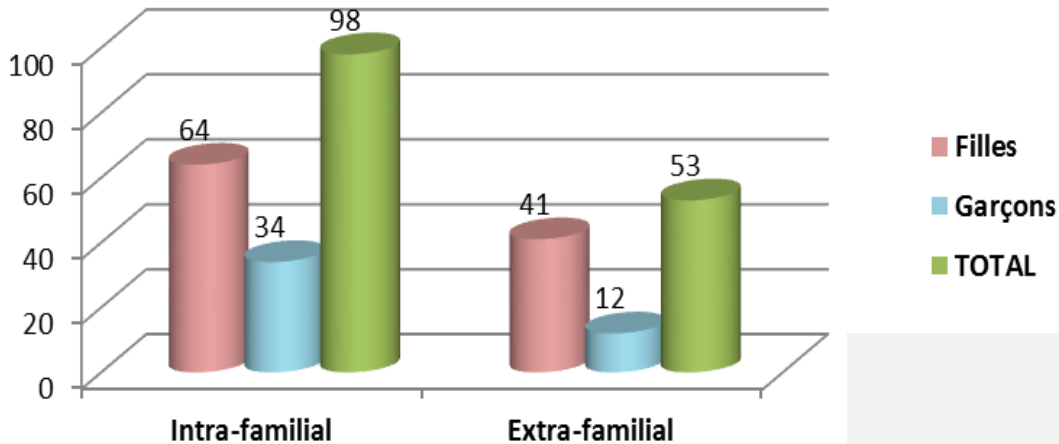
Majoration des demandes Police après un bilan de mi-parcours (6 mois) :



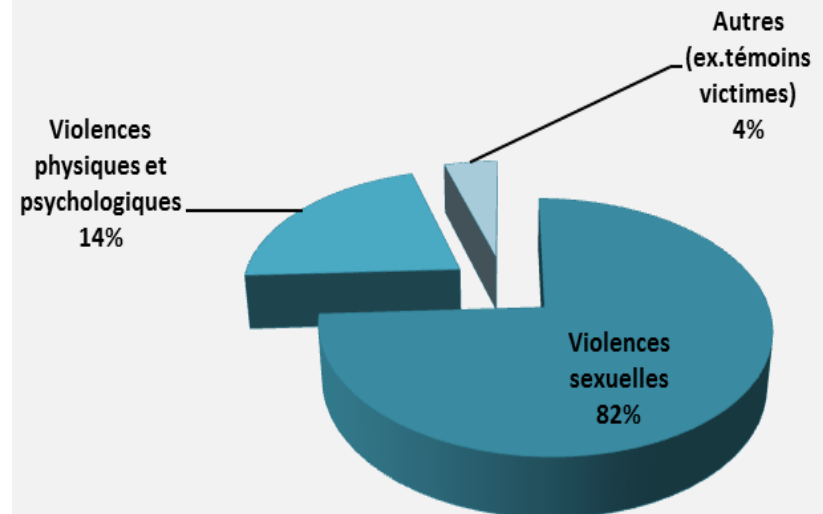


# Faits Concernés

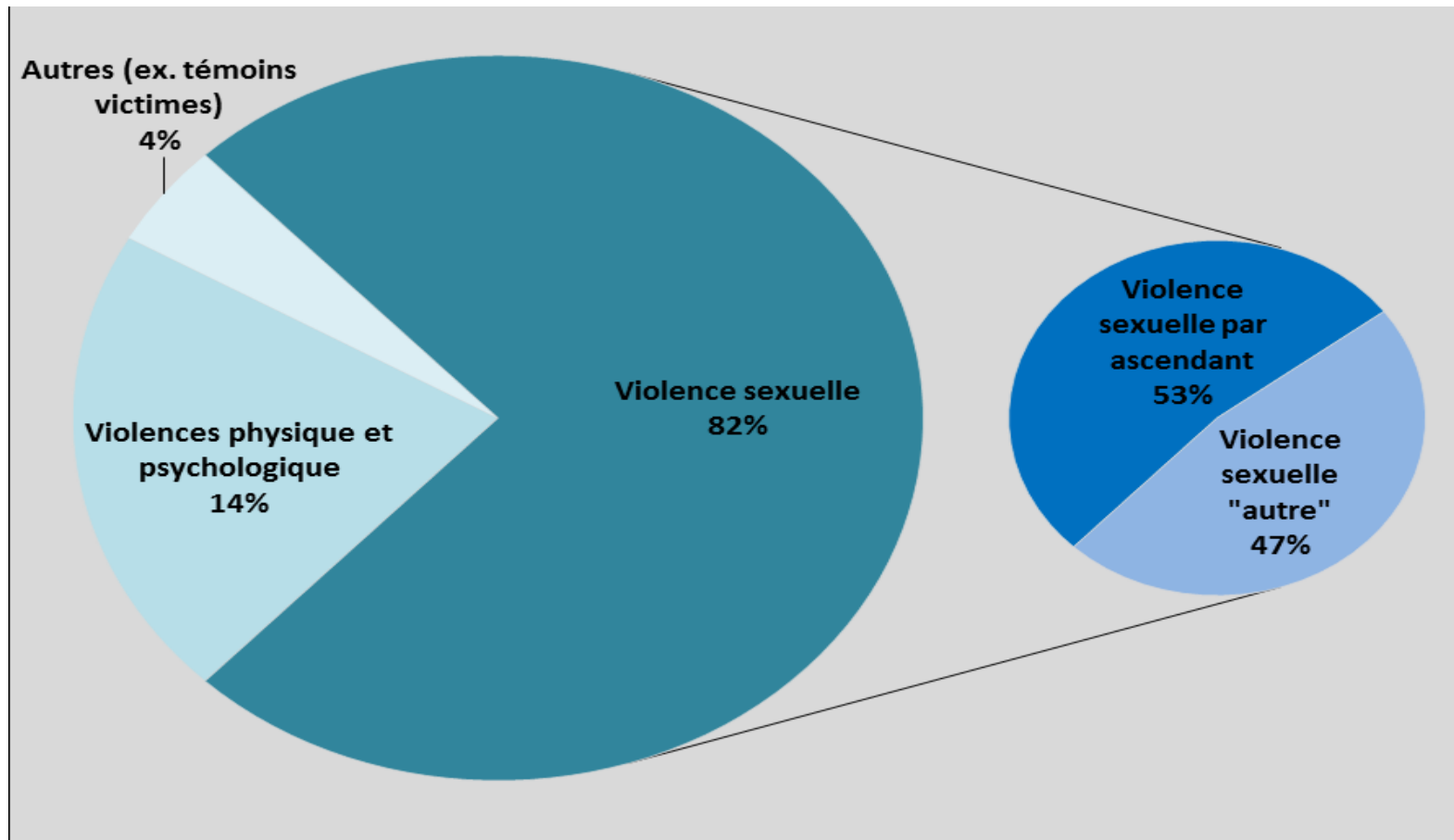
*Type de violence Intra Vs Extra familiale*



Type de violence



# Mis en cause / Violences sexuelles



# Orientation des mineurs

---

## Lieu de soin à la suite de l'audition

- Hospitalisation : Urgences Pédiatriques / Pédiatrie
- CMPEA (Centre Médico-Psychologique pour Enfant et Adolescent)
- CMP (Centre Médico-Psychologique)
- MDJA (Maison des Jeunes et des Adolescents)
- ADAJ (Association Départementale Alternatives Judiciaires)
- CPEF (Centre de Planification et d'Éducation Familiale)
- Psychologues libéraux
- IME (Institut Médico-Educatif)
- SESSAD (Services d'Education Spéciale et de Soins à Domicile)
- CAMSP (Centres d'Action Médico-Sociale Précoce)
- Maison Du Département

*NB/ Parfois orientation multiple  
ou pas d'indication d'orientation  
ou pas de demande*

# Orientation des accompagnants

---

## Lieu de soin à la suite de l'audition

- ADAJ (Association Départementale Alternatives Judiciaires)
- CMP (Centre Médico-Psychologique)
- Psychiatre / psychologue libéraux
- Médecin traitant
- Urgences adultes CH
- PMI (Protection Maternelle-Infantile)
- Centre de Thérapie Familiale
- Centre d'Accueil à la Parentalité
- Maison Du Département

*NB/ Parfois orientation multiple*

*ou pas d'indication d'orientation*

*ou pas de demande*



**En 2021**

**1<sup>ers</sup> chiffres**

---

Au 31 octobre, 209 auditions réalisées

Mineurs : 153 Filles / 56 Garçons

- 8 % moins de 6 ans
- 23 % entre 6 et 10 ans
- 26 % entre 10 et 14 ans
- 43 % plus de 14 ans

# Fonctionnement quotidien

---

Délai moyen entre la demande et l'audition

< 2 semaines sauf indisponibilité enquêteur ou accompagnant

*NB1 : ce délai est raccourci en cas d'urgence (Article 60 CPP) et mineur de moins de 6 ans*

*NB2 : ce délai peut être rallongé en période de congés de l'équipe de l'UAPED*

Depuis Août 2020 : un seul médecin légiste à temps partiel !

Coordination entre médecin légiste et pédiatres/chirurgiens pédiatres/gynécologues en cas d'absence. Un dispositif d'accueil pour l'examen médical a été mis en place.

2 Créneaux d'audition par semaine réservés Police (sur 8 créneaux existants)

# L'UAPED

---

- **Un outil dédié à la protection de l'enfance, fruit d'une dynamique collective et d'un travail partenarial.**
- **Perspectives :**
  - **Consolider l'outil**

# Merci pour votre attention

---

Merci  
à toute l'équipe  
du Dr Isabelle  
LE FLOCH-JOLY



shutterstock.com • 506137132