

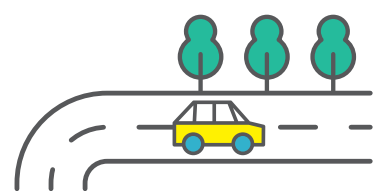
# Patrimoine immobilier du Département \*

ACTIONS EN COURS ET À VENIR

\* Hors collèges publics

# 330 bâtiments ou sites départementaux

## Principales caractéristiques



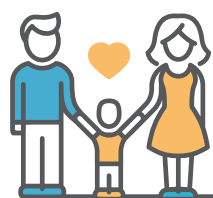
Entretien et exploitation  
des Routes  
Départementales



Compétences  
administratives



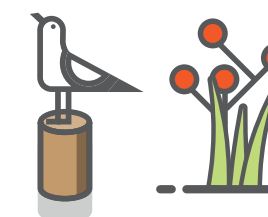
Compétences sociales  
et médico-sociales



Centre Départemental  
de l'Enfance  
et de la Famille



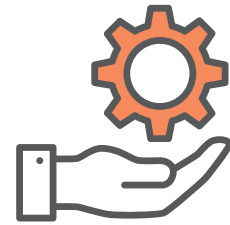
Supports de la culture,  
du sport, d'une activité  
économique



Environnement

# 330 bâtiments ou sites départementaux

## Les exigences



Une gestion active et dynamique au quotidien pour en assurer la pérennité, la conformité et la fonctionnalité



Un fort investissement



Un entretien régulier



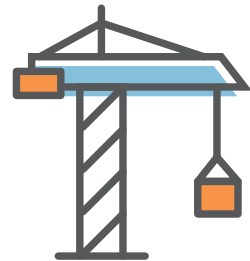
Un questionnement permanent sur la pertinence et la cohérence du patrimoine immobilier au regard des activités du Département

# 330 bâtiments ou sites départementaux

en quelques chiffres



**220 sites**  
en pleine propriété  
départementale



**6 à 12 M€/an**  
de dépenses d'investissement  
(travaux lourds)



**110 sites en location,**  
dont les permanences sociales réparties sur  
tout le territoire costarmoricain, au plus près  
des usagers.



**3 M€/an**  
de dépenses de fonctionnement  
(maintenance, entretien,  
paiement des fluides, locations)

# Patrimoine immobilier du Département\*

## ACTIONS EN COURS ET À VENIR

