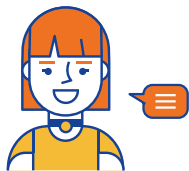


# témoignage



Le rSa ouvre des perspectives pour être mieux dans notre vie... et ça c'est précieux”

## Samira nous parle de son CER, le Contrat d'Engagements Réciproques

C'est un document qui réunit toutes les actions et les démarches à mettre en œuvre pour rebondir dans notre vie sociale et professionnelle. C'est un contrat réciproque, il y a donc aussi des obligations de la collectivité vis-à-vis de nous.

Le CER, c'est l'occasion de faire le point et de se projeter dans l'avenir. Quand on entre dans le dispositif, on y voit plus clair !

### En quoi ça engage ?

Comme tous les allocataires du rSa, il faut transmettre, tous les 3 mois, la déclaration trimestrielle de ressources (DTR) On doit absolument déclarer l'ensemble des revenus perçus de tous les membres de ton foyer, dans ces 3 derniers mois à la CAF ou à la MSA. C'est simple à faire sur internet...

### Si ta situation change, tu la declares immédiatement par exemple :

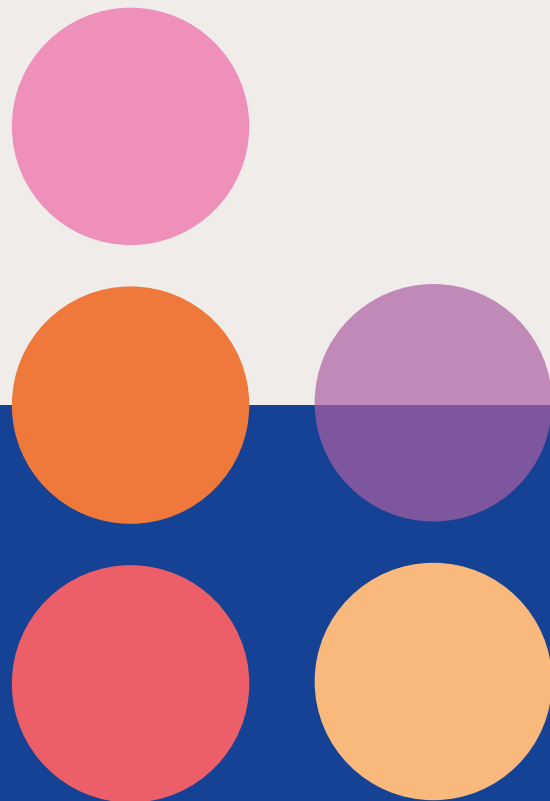
- mariage, séparation, grossesse, départ d'un enfant...
- changement d'adresse
- début ou fin d'un contrat de travail
- départ à l'étranger depuis plus de 3 mois
- reprise d'étude ou entrée en formation

C'est pas compliqué mais par contre, c'est important de le faire sinon on peut perdre ses ressources !

**et bien sûr notre implication dans les objectifs de notre CER, le contrat d'engagements réciproques, ou PPAE projet personnalisé d'accès à l'emploi, ce sont les clés de notre réussite, c'est notre projet de vie !**

## Contact

XXXXXXXXXXXXXX  
XXXXXXXXXX  
XXXXXX



MEDIAPILOTE 10-22-341



# rSa

revenu  
de Solidarité  
active

## Mon parcours pour rebondir !



cotesdarmor.fr



Financé par le Fonds social européen dans le cadre de la réponse de l'Union à la pandémie de COVID-19

Côtes d'Armor  
le Département



Financé par le Fonds social européen dans le cadre de la réponse de l'Union à la pandémie de COVID-19

Côtes d'Armor  
le Département



# Mon parcours pour rebondir !

**Samira, Gwen et Benjamin**  
ont fait leur demande du revenu de solidarité active, le rSa.



Leurs dossiers leurs ouvrent les droits à l'allocation rSa.  
C'est le Département qui prend la suite.



Chaque personne reçoit un courrier des services du Département qui les oriente  
vers un référent unique, selon leur profil.

**Samira 23 ans**  
est une jeune maman  
Famille monoparentale,  
elle ne trouve pas de solutions  
de garde et avoir le permis de  
conduire lui permettrait plus  
de mobilité pour trouver une  
formation et retrouver  
le marché du travail.

**Son référent  
est la mission locale**

**Gwen 58 ans**  
est veuve depuis peu avec  
un enfant à charge.  
Isolée, elle n'a pas le moral  
et se sent submergée.  
Elle a en plus des difficultés  
de santé. Gwen a besoin  
de se reconstruire et  
d'améliorer sa vie sociale.

**Son référent  
est le Département**

**Benjamin 35 ans**  
vient d'arriver dans  
la région. Il est sans  
emploi et il souhaite  
se reconverter. Il cherche  
une formation qualifiante  
pour retrouver un travail  
Il n'a pas d'obstacle  
à la reprise d'activité.

**Son référent  
est le Pôle Emploi**

**Samira et Gwen** prennent rendez-vous  
avec leur référent pour créer un Contrat  
d'Engagements Réciproques (CER).  
C'est un accompagnement personnalisé  
pour améliorer leur situation sociale  
et/ou professionnelle.

Avec son conseiller, **Benjamin**  
va élaborer un Projet Personnalisé  
d'Accès à l'emploi (PPAE)  
qui lui permet de bénéficier des services  
de Pôle Emploi et d'entrer dans une  
formation qualifiante.

**Samira**  
a pris confiance sur ses  
compétences parentales  
et professionnelles au fur  
et à mesure de son parcours.  
Elle a trouvé une  
solution de garde,  
une formation d'aide  
à domicile et elle a eu  
son permis.  
Elle va beaucoup mieux,  
et ses enfants aussi !

**Gwen**  
a été écoutée et entendue.  
Son assistante sociale a pris  
le temps de chercher  
des solutions avec elle.  
Gwen se sent moins seule  
et elle a enrichi sa vie sociale.  
Elle est plus confiante, et  
sa famille est plus sereine.  
Aujourd'hui, elle s'investit  
pour les autres.

**Benjamin**  
a trouvé une formation  
qualifiante et un emploi  
à la clé. Il est fier de son  
parcours et il est heureux  
d'avoir trouvé un boulot  
qui lui plait