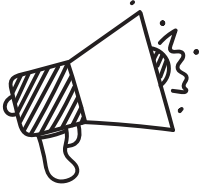


COMMUNIQUÉ DE PRESSE



CHÂTELAUDREN, LE 11 JUIN 2024

CONFÉRENCE SOCIALE DE TERRITOIRE

LE DÉPARTEMENT ET LEFF ARMOR COMMUNAUTÉ METTENT EN LUMIÈRE LES INITIATIVES SOCIALES ET CULTURELLES LOCALES

Chaque année, les acteurs locaux associatifs et institutionnels du territoire de Leff Armor Communauté se réunissent à l'occasion d'une conférence sociale de territoire, dans une démarche d'amélioration des dynamiques locales de coopération. Ce mardi 11 juin à Châtelaudren-Plouagat, des actions partenariales ou initiatives locales sur le thème « Culture et social » ont été présentées à l'invitation du Département et de Leff Armor Communauté.

Rassemblant les collectivités et acteurs sociaux du territoire concerné, les conférences sociales sont un outil important de développement social et culturel. Elles permettent d'assurer la coordination et la mise en œuvre d'actions concrètes, d'assurer la connaissance mutuelle et le partage des enjeux du territoire.

Cette année, le choix de la thématique de « Culture et social » a permis de mettre en lumière les actions initiées en lien avec les habitants, usagers et bénévoles associatifs, et de valoriser leur engagement dans le domaine social et culturel.

Étaient présents à cette conférence sociale **Patrice Kervao**n, vice-président du Département délégué à la culture et aux cultures de Bretagne, **Gaëlle Routier**, vice-présidente du Département déléguée au logement et à l'habitat, **Véronique Cadudal**, vice-présidente du Département déléguée à l'autonomie, **Sandrine Geffroy**, vice-présidente de LAC déléguée au développement social et **Joël Heuzé**, vice-président de LAC délégué au développement culturel, et les élus du territoire.

Cécile Lucas, chargée de mission Éducation Artistique et Culturelle au sein du Département de Gironde, a présenté les actions mises en œuvre sur son territoire et a présenté les liens entre culture et social.

Son intervention a été suivie de 4 illustrations concrètes mises en œuvre localement :

- « **Cultivons ensemble la proximité** » : rendre la culture accessible à toutes et tous
- « **Orchestre à l'école** » : fournir un apprentissage musical aux enfants du territoire
- « **Rendre les jeunes acteurs de leur avenir** »
- « **Concert à la maison** » : lutter contre l'isolement des personnes âgées

*« Les conférences sociales illustrent le souhait du Conseil départemental de travailler de concert avec ses partenaires à la définition de réponses concrètes aux problématiques spécifiques de chaque territoire, et de rendre plus efficaces nos interventions sociales respectives dans le cadre de nos politiques départementales. Cette année, le thème des liens entre la culture et le social nous a paru essentiel, ainsi que toutes les actions favorisant un accès à la culture pour chaque Costarmoricaine et Costarmoricain, quel que soit son lieu de vie, son âge ou ses revenus », déclarent **Véronique Cadudal**, **Gaëlle Routier** et **Patrice Kervao**n.*



ZOOM SUR...

« ORCHESTRE A L'ÉCOLE »

« Dispositif soutenu par Leff Armor communauté et la mairie de Plouvara, agréé par l'Inspection Académique des Côtes d'Armor, l'orchestre à l'école mobilise les enfants 2 heures par semaine. S'inscrivant dans le temps scolaire, avec des instruments de musique fournis par Leff Armor Communauté, ce dispositif d'Éducation Artistique et Culturelle permet à chaque élève de découvrir l'apprentissage de la musique et de ses bienfaits : partage, écoute, plaisir, confiance en soi », expliquent **Sandrine Geffroy** et **Joël Heuzé**, vice-présidente et vice-président de LAC.

De septembre 2022 à juin 2025, 22 enfants aujourd'hui en CM1 de l'école publique de Plouvara s'initient à la musique au sein d'un « Orchestre à l'École ». Encadrés par 3 enseignants de musique traditionnelle bretonne du Pôle d'Enseignement Artistique de Leff Armor Communauté et 2 enseignantes de l'école Mine à crayon, les élèves apprennent la clarinette, la flûte irlandaise et l'accordéon diatonique.

« CULTIVONS ENSEMBLE LA PROXIMITÉ »

Le dispositif « Cultivons ensemble la proximité » est une action de lutte contre l'isolement qui se déroulera d'octobre 2024 à septembre 2025.

Destiné à une dizaine de personnes en situation d'isolement, ce dispositif initié par les travailleurs sociaux du territoire alterne les visites de sites et de lieux culturels du territoire, et les séances d'introspection et de création d'une œuvre collective (dessin, écriture...), à raison d'une fois par mois pendant 10 mois.

L'objectif de « Cultivons ensemble la proximité » est d'aider les personnes du groupe à sortir de la solitude et de l'isolement, et pourquoi pas de s'investir dans une activité (culturelle, sportive, associative) proche de chez eux et en corrélation avec leurs aspirations. La dernière séance, en septembre, consistera à se rendre au Forum des associations de LAC afin d'aider les participants à trouver une activité qui leur correspond et à s'y inscrire.