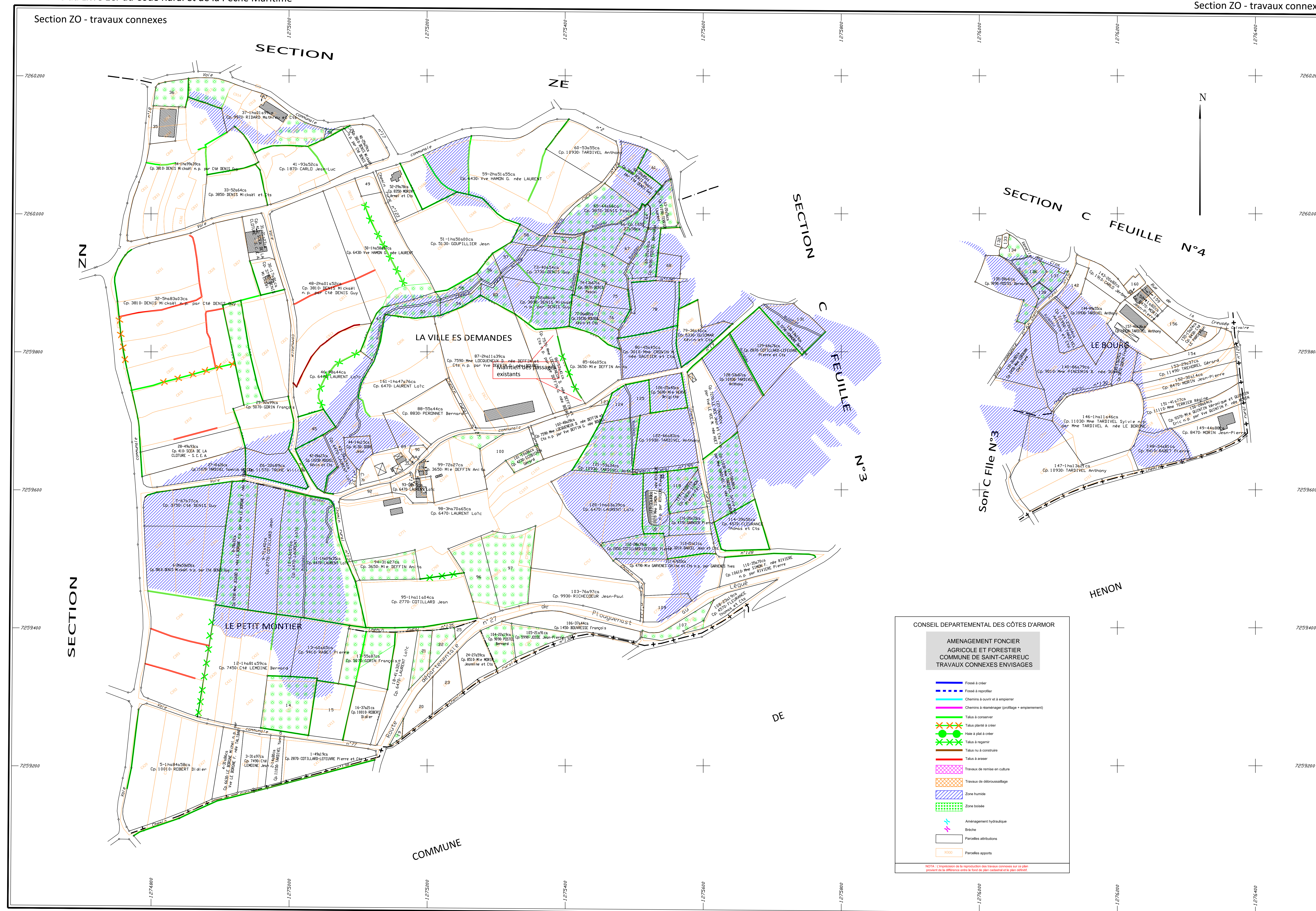


SAINT-CARREUC (Côtes-d'Armor)

AMENAGEMENT FONCIER AGRICOLE ET FORESTIER
Titre 2ème du Livre 1er du Code Rural et de la Pêche Maritime



PARCELLES SITUÉES SUR LA COMMUNE DE SAINT-CARREUC

ZD 14	- Cp. 7790 Mme LUDOUVEUX B. née DEFFIN et Cts n.p. par Vve DEFFIN G. née BOUREL	37401cs
ZD 15	- Cp. 10730 Mme VERSES J. née TALBART et Cts n.p. par Vve TALBART H. née COTILLARD	42330cs
ZD 19	- Cp. 8550 MORIN Mathurin	24141cs
ZD 20	- Cp. 3950 Mme BERRIEN B. née JOUAN	18424cs
ZD 21	- Cp. 8870 Cte PERONNET Bernard	18430cs
ZD 22	- Cp. 8850 Mme PERONNET B. née GOUVESTRE	18433cs
ZD 23	- Cp. 10570 Mme SAUCE J. née TREMEL et Cts	23427cs
ZD 25	- Cp. 12440 HELLAN Joseph	24450cs
ZD 26	- Cp. 8850 Mme PERONNET B. née GOUVESTRE	18433cs
ZD 35	- Cp. 10570 Mme SAUCE J. née TREMEL et Cts	23427cs
ZD 36	- Cp. 5930 Mme JEGADO B. née LE BORGNE n.p. par Vve LE BORGNE F. née TALBART	17445cs
ZD 38	- Cp. 3670 DEFFIN Pierre	18480cs
ZD 39	- Cp. 3650 DEFFIN Pierre n.p. par Vve DEFFIN Pierre	18480cs
ZD 45	- Cp. 5390 Vve LE MOINE J. née GUYON	18477cs
ZD 47	- Cp. 2470 CORDAN Gilles	18476cs
ZD 49	- Cp. 1790 CARLÉ Serge	18480cs
ZD 53	- Cp. 2470 CORDAN Gilles	11446cs
ZD 54	- Cp. 1470 Cte BOURRESSE François	18476cs
ZD 55	- Cp. 1470 Cte BOURRESSE François	18476cs
ZD 56	- Cp. 18930 TARDIVEL Anthony	18460cs
ZD 57	- Cp. 3810 DENIS Michel n.p. par Cte DENIS Guy	10481cs
ZD 58	- Cp. 5970 GORIN François	18410cs
ZD 61	- Cp. 10 CHE DE SAINT-CARREUC	13404cs
ZD 64	- Cp. 11990 FERRIER Laurent	28450cs
ZD 67	- Cp. 3850 DENIS Michel et Cts	10445cs
ZD 68	- Cp. 18480 BOURRESSE Henri	11455cs
ZD 70	- Cp. 7990 MERCIER Michel et MERCIER Thierry n.p. par Vve MERCIER G. née LEVEQUE	28475cs
ZD 71	- Cp. 3970 GORIN François	28475cs
ZD 72	- Cp. 3850 DENIS Michel et Cts	7414cs
ZD 75	- Cp. 18490 SAINTILLAN Paul	15430cs
ZD 76	- Cp. 6470 LAURENT Loïc	10410cs
ZD 78	- Cp. 8890 MOREL Jean-Luc et Cts n.p. par Vve MOREL B. née ROUREL	47465cs
ZD 83	- Cp. 18930 TARDIVEL Anthony	11470cs
ZD 89	- Cp. 7990 Mme LUDOUVEUX B. née DEFFIN et Cts n.p. par Vve DEFFIN G. née BOUREL	44423cs
ZD 90	- Cp. 5090 GORIN Philippe	3427cs
ZD 91	- Cp. 3650 Mlle DEFFIN Ant. n.	9445cs
ZD 92	- Cp. 2770 COTILLARD Jean	6488cs
ZD 96	- Cp. 4950 Mme GICQUEL née LE HERISSE et LE HERISSE Laurent n.p. par Vve LE HERISSE M. née LE HERISSE	43411cs
ZD 97	- Cp. 4950 Mme GICQUEL née LE HERISSE et LE HERISSE Laurent n.p. par Vve LE HERISSE M. née LE HERISSE	65492cs
ZD 101	- Cp. 7990 Mme LUDOUVEUX B. née DEFFIN et Cts n.p. par Vve DEFFIN G. née BOUREL	27487cs
ZD 107	- Cp. 4750 Mlle GARNIER Céline	15456cs
ZD 109	- Cp. 4630 LE BORGNE Michel n.p. par Vve LE BORGNE F. née TALBART	20427cs
ZD 110	- Cp. 4790 LE GORRE Guylven	10476cs
ZD 123	- Cp. 3650 Mlle DEFFIN Ant. n.	2401cs
ZD 124	- Cp. 7710 MACE Sébastien et Cts	14439cs
ZD 125	- Cp. 7710 MACE Sébastien et Cts	14410cs
ZD 131	- Cp. 5790 HONNORE Bertrand	14463cs
ZD 132	- Cp. 3950 Mme FITZATER I. née GALLAIS	1439cs
ZD 133	- Cp. 4550 Mme FITZATER I. née GALLAIS	1494cs
ZD 134	- Cp. 7950 MEHEUX Bernard	8434cs
ZD 136	- Cp. 7950 MEHEUX Bernard	15431cs
ZD 137	- Cp. 4750 Mlle GARNIER Céline	24450cs
ZD 138	- Cp. 4750 Mlle GARNIER Céline	43420cs
ZD 145	- Cp. 18950 TARDIVEL Anthony et Cts	13493cs
ZD 154	- Cp. 8630 MORIN Philippe	24450cs
ZD 156	- Cp. 11670 Mme VOISENET née BUCHOUX	15477cs
ZD 159	- Cp. 7350 Mlle LEVEVE Stéphanie	441cs
ZD 160	- Cp. 11490 TREDREL Gérard	5416cs

CONSEIL DEPARTEMENTAL DES CÔTES D'ARMOR

AMENAGEMENT FONCIER AGRICOLE ET FORESTIER
COMMUNE DE SAINT-CARREUC
TRAVAUX CONNEXES ENVISAGÉS

- Fosse à coiler
- Fosse à réparer
- Chemins à ouvrir et à entretenir
- Chemins à désaménager (profilage + empierrement)
- Talus à conserver
- Talus à planter à coiler
- Talus à planter
- Talus à consolider
- Talus à arrêter
- Traçage de routes en cul-de-sac
- Traçage de débroussaillage
- Zone humide
- Zone boisée
- Aménagement hydraulique
- Drain
- Panaches d'irrigation
- Panaches apports

NOTA : L'attribution des parcelles est soumise à la vérification des plans cadastraux et à la mise à jour de la situation des parcelles au jour de la publication de ce plan.

Etabli en 2024
par Thierry TACCARD
géomètre-expert agréé

Echelle 1/2000

SAINT-CARREUC Section ZO

Section ZO