

Découverte
Valorisation
Sensibilisation
Protection



Maisons Nature
DES CÔTES D'ARMOR



Maisons Nature

Un réseau de professionnels fédérés par
le Département des Côtes d'Armor

Côtes d'Armor
le Département



Mieux connaître pour préserver

Lieux d'information et d'exposition incontournables pour en apprendre davantage sur la faune et la flore du territoire, les Maisons Nature sont les vitrines des richesses naturelles, paysagères et culturelles des Côtes d'Armor. Alors que nous sommes confrontés à un changement climatique sans précédent, dont les effets sont prégnants sur le département, une des priorités du mandat est la transition écologique de notre territoire. C'est pourquoi nous soutenons les Maisons Nature qui, grâce à leur réseau de salariés et de bénévoles, contribuent à la sensibilisation et à l'éducation du grand public à la préservation de son environnement naturel.



Christian COAIL
Président du Département
des Côtes d'Armor



Les Maisons Nature, un réseau de richesses

Les Maisons Nature des Côtes d'Armor: 8 maisons, 8 territoires, 8 identités

Depuis 20 ans, le Département s'engage pour favoriser et développer la protection et l'éducation à l'environnement sur le territoire costarmoricain.

Avec plus de 22 000 scolaires accueillis chaque année, les Maisons Nature jouent un rôle essentiel dans l'éducation des jeunes et plus largement de tous les publics.

Ancrées dans leur territoire, elles sont aussi une invitation à parcourir les richesses naturelles, paysagères et culturelles de notre Département: les Sept-Iles, la Baie de Saint-Brieuc, les landes et tourbières de Locarn, le Léguer, la Rance, la forêt de Beffou, la mer des Faluns sont autant de pépites naturelles à découvrir sur notre territoire.

Les Maisons Nature, c'est un réseau de qualité reposant sur des professionnels compétents et expérimentés, avec des exigences en termes d'accueil, d'animation et de valorisation du territoire.

Avec la labellisation, chaque structure s'engage à assurer différentes missions :

- pédagogique, pour mieux faire connaître les milieux naturels et les enjeux environnementaux
- développement local et touristique, pour faire découvrir un territoire et son patrimoine
- écologique, pour développer des actions de préservation du patrimoine naturel et participer à la vulgarisation scientifique

Les Maisons Nature labellisées

- 1** La station LPO : station ornithologique de l'île Grande
- 2** Le Centre Régional d'Initiation à la Rivière à Belle-Isle-en-Terre
- 3** Le Centre Forêt Bocage - Ti ar C'hoadoù à La Chapelle-Neuve
- 4** Maison des Landes et Tourbières à Kergrist-Moëlou
- 5** La Maison de la Baie à Hillion
- 6** La Maison Pêche et Nature à Jugon-les-Lacs
- 7** La Maison de la Rance à Dinan
- 8** La Maison des Faluns à Tréfumel



Ouvertes toute l'année, elles proposent de nombreuses activités :

- animations scolaires
- organisation de séjours de loisirs et de sports en plein air (centre de loisirs, colonies de vacances, comités d'entreprise, clubs)
- animations, balades, sorties tout public
- expositions temporaires ou permanentes
- conception d'outils et documents à vocation pédagogique
- conférences – rencontres – débats
- sessions de formation
- randonnées nature



CONTACT

Station LPO
Île Grande
22560 Pleumeur-Bodou
Tél. 02 96 91 91 40
ile-grande@lpo.fr
www.sept-iles.lpo.fr



© A. LE BOURBICAUT



La station LPO de l'Île Grande Maison de la réserve naturelle nationale des Sept-Îles

Le p'tit plus de la maison nature



Les fous de Bassan en direct, sur grand écran. Une liaison vidéo permet d'observer le comportement des fous de Bassan nicheurs sur l'île Rouzic (unique colonie française), sans les déranger.

Véritable vitrine de la réserve naturelle, la station LPO accueille le public et propose des sorties à pied et en bateau à la découverte d'une faune et d'une flore exceptionnelles: macareux moines, fous de Bassan, phoques gris, anémones, éponges, algues ... Une exposition permanente présente l'écosystème des Sept-Îles dans toutes ses composantes: oiseaux marins, phoques, milieu marin...



© G. BENTZ



© G. BENTZ

La Maison Nature en trois mots

Propriété de la Ligue pour la Protection des Oiseaux, la station LPO est installée sur le site départemental de Castel Ereik, à l'Île Grande, sur la commune de Pleumeur-Bodou. Le bâtiment héberge également un centre de soins pour la faune sauvage, spécialisé dans le traitement des oiseaux mazoutés. C'est aussi là que réside l'équipe de gestion de la réserve naturelle des Sept-Îles.

La nature sur la Côte de Granit Rose

Le littoral offre de multiples paysages peuplés d'animaux et de plantes spécifiques. Célèbre pour ses chaos granitiques et pour ses colonies d'oiseaux de mer, la Côte de Granit Rose recèle bien d'autres trésors naturels d'une infinie variété de formes et de couleurs.



© G. BENTZ



Le coin des curieux



Rejoignez-nous à marée basse pour découvrir les richesses insoupçonnées du grand restaurant des oiseaux !

CONTACT

Centre Régional
d'Initiation à la Rivière
22810 Belle-Isle-en-Terre
Tél. 02 96 43 08 39
crrir@eau-et-riviere.asso.fr
educatif.eau-et-rivieres.asso.fr



Le Centre Régional d'Initiation à la Rivière Au pays de l'eau et des rivières



© CRIR

Un écrin de verdure et d'eau sur une rivière labellisée « rivière sauvage »

Le Centre Régional d'Initiation à la Rivière (CRIR) vous invite, au cœur de la vallée du Léguer, à découvrir une nature et des paysages préservés. Niché au confluent du Guic et du Guer, rivières peuplées de saumons, de truites et de loutres, le CRIR constitue un lieu privilégié pour découvrir les milieux aquatiques. Belle-Isle-en-Terre, avec ses maisons de granit, ses rivières, ses lavoirs, ses moulins est le témoin privilégié d'une Bretagne rurale naviguant sans cesse entre son passé et ses activités contemporaines.



La Maison Nature en trois mots



© J. SAMSON

C'est l'ancien château de Lady Mond, personnage emblématique de Belle-Isle-en-Terre, qui abrite aujourd'hui le Centre Régional d'Initiation à la Rivière. Propriété de Guingamp Paimpol Armor Argoat Agglomération (GP3A) et gérée par l'association régionale Eau & Rivières de Bretagne, cette Maison Nature développe de nombreuses activités autour de l'eau et des milieux aquatiques. Le CRIR développe notamment de nombreux outils et actions dans le domaine des économies d'eau et vient d'ouvrir une station Sports & Nature pour découvrir la vallée grâce aux sports de plein air.



Le p'tit plus de la maison nature

Tous les ans, lors du 2^e week-end de mai, le Centre Régional d'Initiation à la Rivière organise la Fête du jardinage et de l'agriculture. Au programme : bourse aux plantes, stands informatifs sur le jardinage, expositions, animations, ateliers, conférences, démonstrations...



Le coin des curieux



Un aquarium d'eau douce convivial et ludique présente les poissons des rivières de Bretagne. (saumons, truites, brochets...) D'un coût d'entrée modeste, c'est l'outil familial par excellence pour découvrir l'évolution d'une rivière depuis les sources jusqu'à la mer. L'aquarium est ouvert tous les mercredis et dimanches après-midi (14 h - 18 h) et tous les jours pendant les vacances.



CONTACT

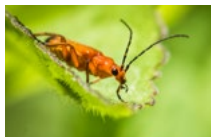
Centre Forêt Bocage
Ti ar C'hoadoù
5 Hent An Dachenn Sport
22160 La Chapelle-Neuve
Tél. 02 96 21 60 20
accueil@centre-foretbocage.bzh
www.centre-foretbocage.bzh

Ti ar C'hoadoù Centre Forêt Bocage

Le p'tit plus de la maison nature



Le Centre Forêt Bocage - Ti ar C'hoadoù, propose toutes ses activités en français et en breton. Le Centre (hébergement et restauration) peut-être loué en gestion libre, ou accueillir formations, stages, colonies, les CE... en demi-pension ou pension complète.



© B. LEROY



Le coin des curieux

De nombreuses découvertes à faire autour du Centre :

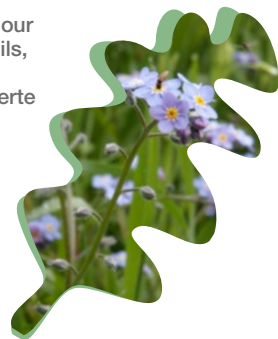
- le sentier d'interprétation sur la faune et la flore du bocage breton
- l'exposition « De l'arbre à l'humus et de l'humus à l'arbre »
- le jardin pédagogique
- la mouronnière, cabane à conte
- la chasse au trésor - geocaching
- le four à pain
- des circuits de balades et de randonnées.

Le Centre Forêt Bocage Ti ar C'hoadoù Promenons-nous dans les bois

Entre bocage, forêts et vallées, le cadre est idéal pour découvrir ce territoire préservé, peuplé de chevreuils, sangliers, écureuils, chouettes et autres pics. Le Centre œuvre à la sensibilisation et à la découverte de l'environnement de ce territoire bocager, ainsi qu'à la valorisation du patrimoine local.

L'Argoat : des paysages de bocage et de forêt

Le Centre Forêt Bocage - Ti ar C'hoadoù, est idéalement situé pour partir à la rencontre de la grande biodiversité du Trégor. À l'ombre des légendaires forêts de Coat-an-Noz et de Beffou (la plus haute de Bretagne), on y découvre des paysages, des traces de mammifères, talus, chemins creux, prairies humides...



La Maison Nature en trois mots

Gérée par l'association du Centre Forêt Bocage, la Maison Nature accueille scolaires, randonneurs et grand public tout au long de l'année. Agréée par l'Éducation Nationale et la Direction Départementale de la Cohésion Sociale, elle dispose de salles pédagogiques et offre des services d'hébergement (70 places) et de restauration (réalisée sur place). Le Centre accueille des expositions temporaires, organise des stages et des ateliers (auto-construction, nichoirs,...).

À noter : Le Centre est le point de départ de plusieurs boucles de randonnée. Un sentier d'interprétation sur la faune et la flore du bocage breton, est visible sur une petite boucle de 2 km.



© B. LEROY



CONTACT

Association Cîcindèle
Maison des Landes & Tourbières
10 rue de l'église
22 110 Kergrist-Moëlou
Tél. 02 96 36 66 11
cicindele22@orange.fr



Maison des Landes & Tourbières Au carrefour de la biodiversité en Bretagne

Située à Kergrist-Moëlou la Maison des Landes & Tourbières est idéalement placée sur le principal corridor biologique entre les deux plus grands réservoirs de biodiversité de l'intérieur de la Bretagne. Elle vous accueille et vous invite à la découverte des plus beaux paysages du Centre-Bretagne.



© LUC ROBIN

Le Kreiz-Breizh, territoire de caractère

Le Kreiz-Breizh offre aux visiteurs une variété de sites, mystérieux, spectaculaires, sauvages et fascinants : crêtes de schiste acérées des landes de Liscuis aux vastes étendues de bruyères sur les landes de Locarn, brumes automnales sur les marais de Magoar aux discrètes plantes carnivores des tourbières du « Min' Guellec », improbables amas de granit du chaos du Corong aux grondements sourds du Blavet dans les gorges de Toul-Gouliec.

La Maison Nature en trois mots

Propriété de la Communauté de Communes du Kreiz-Breizh, la Maison des Landes & Tourbières est gérée par l'association Cîcindèle. La visite vous emmène sur une découverte interactive du territoire et de ses sites emblématiques, grâce à des expositions temporaires qui sont autant de fenêtres sur notre environnement, du plus local au plus exotique.

Le p'tit plus de la maison nature



Une affaire d'expert ! L'association Cîcindèle travaille avec le Département depuis plus de 30 ans sur la gestion et l'animation du site des landes de Locarn. Elle effectue des suivis scientifiques, accueille des chantiers pédagogiques et accompagne les entreprises et élèves chargés de l'entretien.



© R. LE MEYER



Le coin des curieux

Tous les mercredis en période scolaire, le club nature "les Cîcindèles" propose aux enfants de vivre la nature autour de la Maison des landes & tourbières. Ateliers artistiques, fabrication d'abris, petits jardins... permettent de découvrir la faune et la flore de manière ludique et créative.





CONTACT
 Maison de la Baie
 Site de l'Étoile
 22120 Hillion
 Tél. 02 96 32 27 98
 maisondelabaie@sbaa.fr
 www.saintbrieuc-armor-agglo.bzh
 f t MaisondeLaBaie



La Maison de la Baie Au cœur de la Réserve naturelle

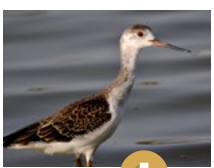
Cinquième baie au monde pour l'amplitude de ses marées, la baie de Saint-Brieuc est un lieu d'accueil privilégié pour de nombreux oiseaux. La Maison de la Baie permet de découvrir, de multiples façons, son patrimoine exceptionnel et notamment sa Réserve naturelle nationale.

La baie de Saint-Brieuc : des paysages de sable et de mer

Ici, la mer se retire sur plus de sept kilomètres, dévoilant un paysage unique, changeant au gré des marées.

La Maison Nature en trois mots

Située au cœur de cette nature préservée, la Maison de la Baie constitue un sas d'entrée pour découvrir le patrimoine naturel de ce territoire remarquable.



Le p'tit plus de la maison nature

La Maison de la Baie propose tout au long de l'année, des expositions temporaires, en intérieur (à visiter au sein du musée), mais aussi en extérieur en accès libre.

Ici, la vie prend source entre terre et mer, favorisant la présence d'une grande variété animale et végétale. Grâce à elle, de nombreuses activités s'y développent (mytiliculture, pêche, tourisme, gastronomie...).

Au programme : visite du musée, activités de découverte des oiseaux, des animaux du sable et des rochers, de la Réserve Naturelle, traversées de la Baie de jour comme de nuit...



Le coin des curieux

Le musée offre une découverte audacieuse et ludique des richesses naturelles de la baie. 7 espaces permettent de cheminer du haut des falaises jusqu'au monde sous-marin, au travers d'une scénographie originale et accessible à tous.



CONTACTS ET RÉSERVATIONS

Maison Pêche et Nature
2 rue des Grands Moulins
22270 Jugon-les-Lacs
Tél. 02 96 50 60 04
contact@maisonpechenature.com
www.maisonpechenature.com



© MPN

La Maison Pêche et Nature Entre lacs, rivières et forêts



La Maison Pêche et Nature vous accueille dans un ancien moulin au cœur de la vallée de l'Arguenon. Située au bord de l'étang de Jugon-les-Lacs, petite cité de caractère, et première Station Pêche labellisée du Grand Ouest. De nombreuses activités vous attendent, au programme : découverte de la vie aquatique et initiation à la pêche en eau douce de façon ludique et respectueuse.



© MPN

Le p'tit plus de la maison nature

Pôle d'information et d'animation de la Fédération de Pêche des Côtes d'Armor, l'association participe à l'aménagement de parcours de pêche pour tous publics. Vente de cartes et documentation pêche sur place.

La vallée de l'Arguenon : un territoire de découverte.

Plus de 300 ha de lacs et étangs et des kilomètres de rivières s'ouvrent à vous pour la pratique de la pêche, de la randonnée ou encore des activités nautiques. Ici, la nature s'associe à merveille avec la culture locale et un patrimoine bâti bien préservé. La forêt domaniale de Saint-Aubin - la Hunaudaye offre plus de 3 000 ha qui sont autant de lieux de balades et de découvertes.

La Maison Nature en trois mots

Une équipe d'animateurs diplômés vous emmène découvrir la pêche en eau douce, la faune et la flore locales. Tous les plaisirs de capture s'associent à la remise à l'eau des poissons dans leur environnement naturel avec la transmission d'un savoir-faire et du respect de l'animal. Partenaire de la Fédération départementale de Pêche des Côtes d'Armor, l'association fournit matériel et droits de pêche pour ces animations.



Une exposition vivante consacrée à l'anguille européenne est proposée toute l'année. Articulée autour de la passe à anguilles, aménagement pour la migration de ces poissons, la visite permet d'observer des poissons vivants pendant la période de remontée, d'avril à septembre. Des expositions temporaires sont également proposées en saison touristique.



© MPN



© MPN



Le p'tit plus de la maison nature

La Maison dispose de 2 bateaux motorisés, pour découvrir de plus près l'environnement de la Rance, ainsi que d'une pêcherie aux carrelets sur les bords de Rance.

CONTACT

Maison de la Rance
rue du Quai Talard
Port de Dinan/Lanvallay
22 100 LANVALLAY
Tél. 02 96 87 00 40
maisondelarance@
pnr-rance-meraud.fr
www.pnr-rance-meraud.fr



DINAN
AGGLOMÉRATION

La Maison de la Rance Une vallée à découvrir

La vallée de la Rance est l'un des estuaires les plus remarquables de Bretagne. La Maison de la Rance, située au port de Dinan, propose de vous faire découvrir son patrimoine naturel, culturel et paysager au sein du Parc Naturel Régional Vallée de la Rance – Côte d'Emeraude

La Rance : des paysages multiples entre mer et rivière

Caractérisée par l'imbrication du milieu aquatique avec le milieu terrestre, la vallée de la Rance présente des richesses naturelles remarquables, ainsi qu'une histoire longuement façonnée par les activités humaines.

La Maison Nature en trois mots

Maison Nature du Parc Naturel Régional Vallée de la Rance – Côte d'Emeraude, la Maison de la Rance dispose d'un espace de 300 m² d'expositions permanentes et temporaires pour découvrir tout le patrimoine naturel, culturel et humain de la vallée de la Rance. Jeux audios et vidéos, courts-métrages, maquettes animées, simulation de marées, boîtes à odeurs, bruitages, la Rance sur grand écran et autres supports ludiques, vous font déambuler à la découverte d'un territoire remarquable.

Chaque année, des expositions temporaires et des conférences viennent enrichir la muséographie.

Grâce à une équipe pédagogique diplômée la Maison de la Rance accueille les groupes scolaires de la maternelle au lycée, en privilégiant une pédagogie active de l'environnement.



© MAISON DE LA RANCE



Le coin des curieux

La muséographie ludique et interactive permet de découvrir tout en s'amusant le patrimoine naturel, culturel et humain de la Vallée de la Rance par le biais de bornes audios et vidéos, courts métrages, diaporama....

CONTACT

La Maison des Faluns
47 route de la Quiou
Carmeroc
22 630 TREFUMEL
Tél. 02 96 39 93 42
maisondesfaluns@
pnr-rance-emeraude.fr
www.pnr-rance-emeraude.fr



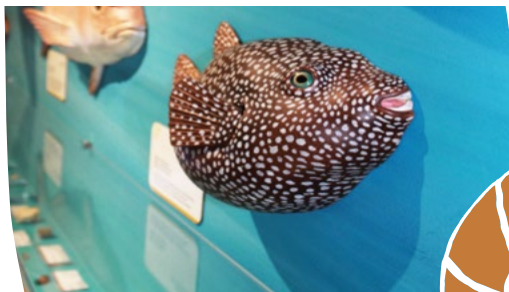
Le p'tit plus de la maison nature

Chaque été, l'équipe de la Maison des Faluns « se déplace » et propose de découvrir cette roche sédimentaire de façon ludique. Memory cailloux, expériences naturelles, géologie pour débutants.



La Maison des Faluns

Histoire de cailloux



Vivez une « odysée » en mer des Faluns!

À quelques pas du fleuve la Rance, au cœur du Parc Naturel Régional Vallée de la Rance - Côte d'Emeraude, se trouve la Maison des Faluns.

Imaginez-vous il y a 15 millions d'années, une température extérieure à 24°, une mer à 26° où vivaient des requins, des lamantins, des tortues, des coraux, des oursins...

De cette période, il nous reste le falun, une roche sédimentaire regorgeant de fossiles marins, dents de requin, oursins, aiguillons de raie, vertèbres de lamantin. Notre espace de découverte vous présente ces fossiles, véritables trésors géologiques.

La Maison Nature en trois mots

Maison Nature du Parc Naturel Régional Vallée de la Rance – Côte d'Emeraude, la Maison des Faluns raconte de manière interactive et ludique, la lointaine et mystérieuse histoire de la mer des Faluns. Grâce à des films et des supports multimédias, vous découvrez également l'histoire humaine, les richesses architecturales et naturelles de la région des Faluns.

Chaque année, des expositions temporaires et des conférences viennent enrichir la muséographie.



Le coin des curieux

La Maison des Faluns dispose d'une carrière de faluns à proximité immédiate : des sorties nature vous invitent à tenter l'expérience de fouilles paléontologiques le temps d'un après-midi !



Découverte Valorisation Sensibilisation Protection

Maison de la Baie

Traversez la baie de Saint-Brieuc, les pieds dans l'eau

Maison des Landes & Tourbières

Explorez les landes de Locarn et la nature du Kreiz-Breizh

Centre Forêt Bocage Ti ar C'hoadoù

Venez fêter l'automne autour d'ateliers et animations



Maisons Nature
DES CÔTES D'ARMOR

Maison des Faluns

Devenez paléontologue le temps d'une demi-journée

Station LPO de l'île Grande

Découvrez la biodiversité des Sept-Îles et du littoral

Une année d'animations variées et originales dans les Maisons nature

Découvrez le programme complet de chacune des structures sur leur site internet

Centre Régional d'initiation à la rivière

Participez à la fête du jardinage et de l'agriculture le 2^e week-end de mai !

Maison Pêche et Nature

Pêchez vos premiers poissons en vallée d'Arguenon

Maison de la Rance

Venez découvrir la vallée de la Rance à pied, en bateau...

